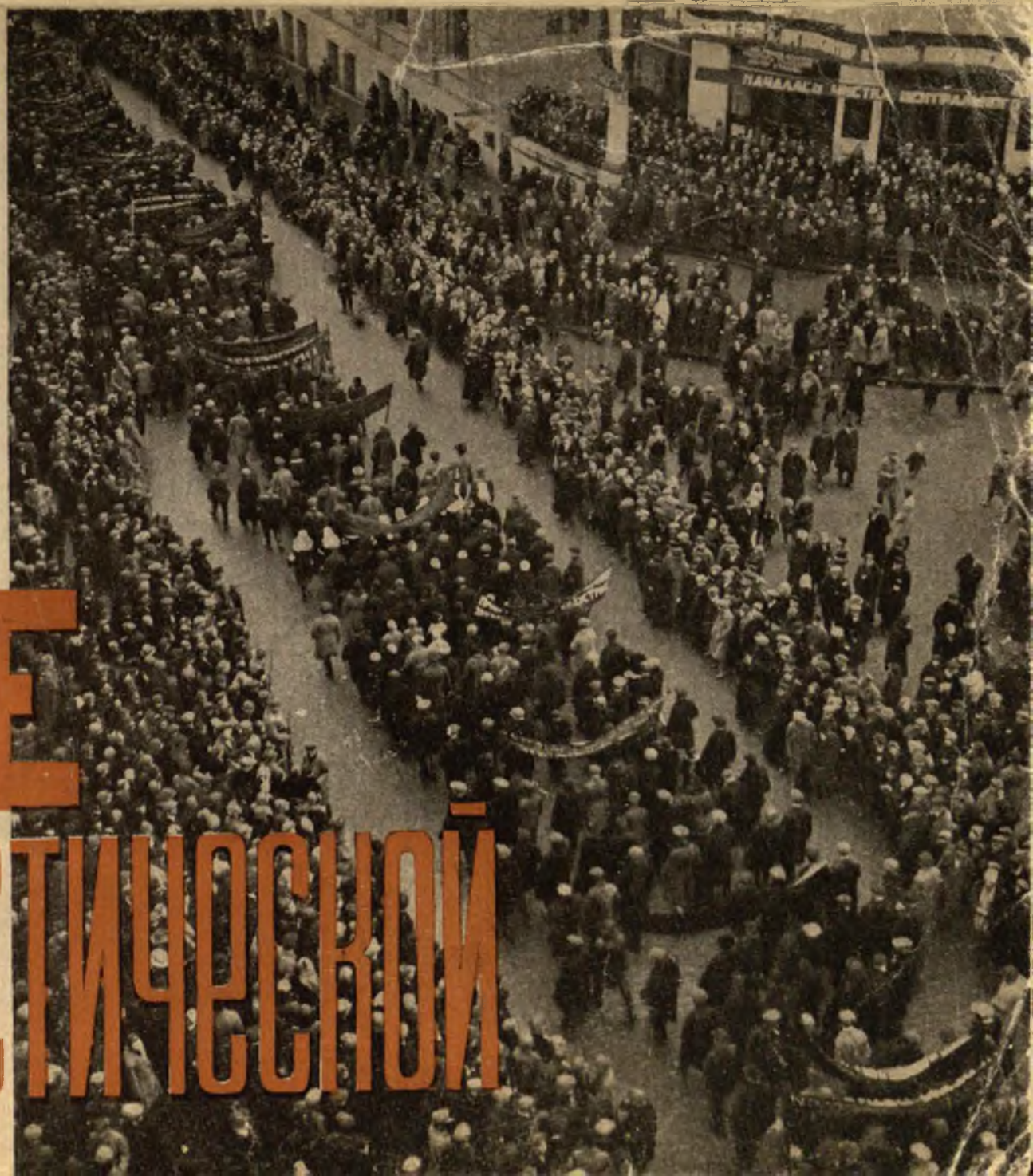


МОСКВЫ  
КУПЕЧЕСКОЙ  
К

МОСКВЕ  
СОЦИАЛИСТИЧЕСКОЙ





ОТ

**МОСКВЫ**

КУПЕЧЕСКОЙ

К

**МОСКВЕ**

**СОЦИАЛИСТИЧЕСКОЙ**

**ОГИЗ-ИЗОГИЗ**

ИЗОГИЗ № 5138. Уп. Гаванта № Е-23517.  
Тир. 10.000. Сдано в типографию 20-IX 32 г. под-  
писано к печати 8-X 1932 г. Стат. форм. 44X145  
1/8 л. Отпечатано способом фототипии, Москва,  
„Артель Фототипор.“

**МОСКВА 1932 г.**

ТЕКСТ АЛЬБОМА ИЗ ДОКЛАДА Л. М. КАГАНОВИЧА НА  
ИЮНЬСКОМ ПЛЕНУМЕ ЦК ВКП (б) 1931 г. „ЗА СОЦИАЛИСТИ-  
ЧЕСКУЮ РЕКОНСТРУКЦИЮ МОСКВЫ И ГОРОДОВ СССР“.

ХУДОЖЕСТВЕННОЕ ОФОРМЛЕНИЕ ВАРВАРЫ СТЕПАНОВОЙ.

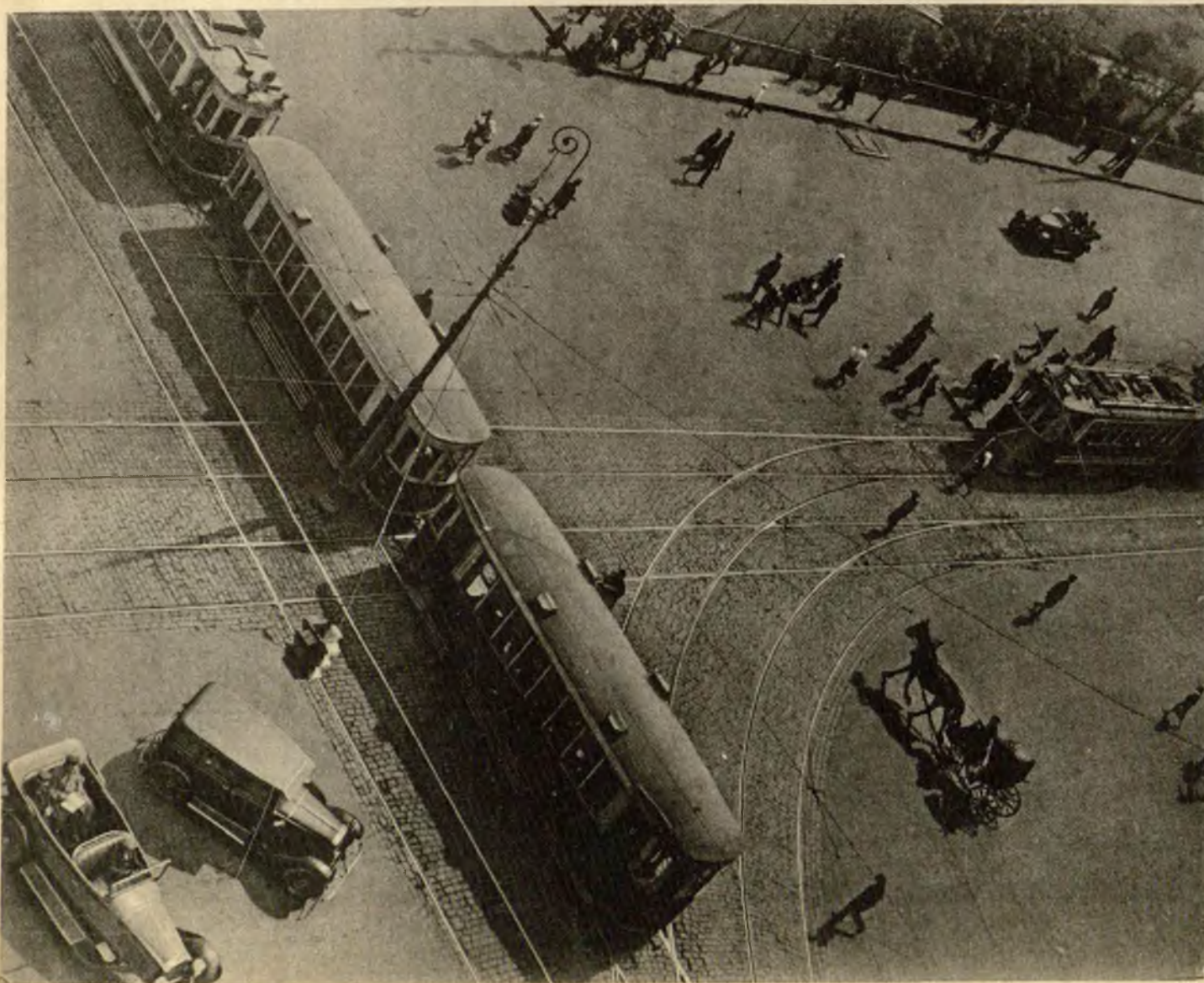
ФОТО: А. РОДЧЕНКО, В. САВЕЛЬЕВ, КАЗАЧИНСКИЙ, ЛАНГМАН, Б. ИГНАТОВИЧ.  
МУЗЕЙ РЕВОЛЮЦИИ, КОММУНАЛЬНЫЙ МУЗЕЙ, СОЮЗФОТО.

РЕДАКТОР ПЕТРЕЙКОВА.

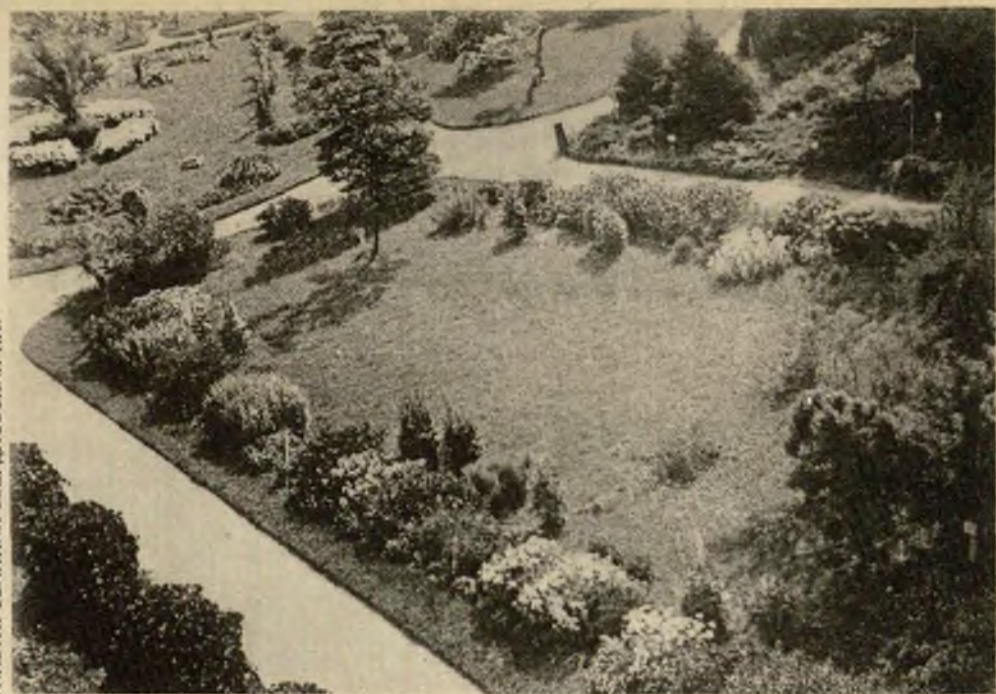
ТЕХ. РЕД. СКОБЕЛКИН.



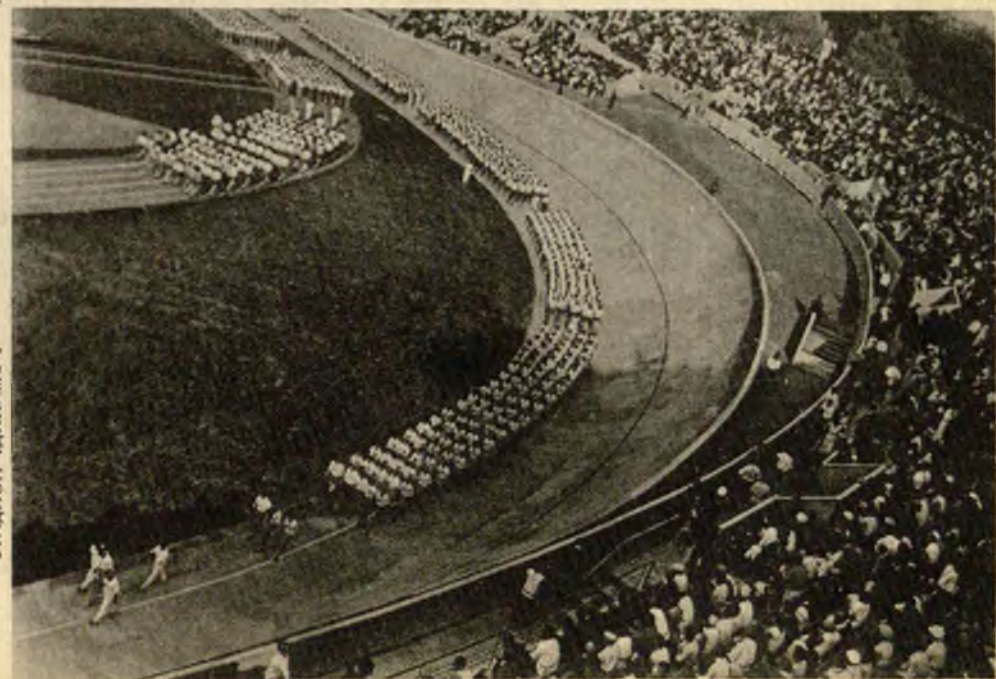
... Московское городское хозяйство должно быть образцовым ... Москва должна быть и будет лабораторией, куда люди со всего Союза приезжали бы изучать опыт строительства. Московское городское хозяйство должно быть примером, образцом, школой.



АСФАЛЬТИРОВАНАЯ СЕРВАДОВСКАЯ ПЛ.



БОТАНИЧЕСКИЙ САД.



СТАДИОН «ДИНАМО».



РЕКОНСТРУКЦИЯ  
КРАСНЫХ  
ВОРОТ.



... СТАРЫЕ ГОРОДА СТРОИЛИ СТИХИЙНО, В ОСОБЕННОСТИ ТОРГОВЫЕ ГОРОДА. КОГДА ХОДИШЬ ПО МОСКОВСКИМ ПЕРЕУЛКАМ И ЗАКОУЛКАМ, ТО ПОЛУЧАЕТСЯ ВПЕЧАТЛЕНИЕ, ЧТО ЭТИ УЛОЧКИ ПРОКЛАДЫВАЛ ПЬЯНЫЙ СТРОИТЕЛЬ... МЫ МОЖЕМ ПЛАНИРОВАТЬ И ПЕРЕСТРАИВАТЬ ГОРОД ПО-СВОЕМУ, СООБРАЗУЯСЬ С КОНКРЕТНЫМИ ЭКОНОМИЧЕСКИМИ УСЛОВИЯМИ.



... Наш город есть город пролетарский, социалистический по своему социально-политическому характеру и направлению, по господствующим в нем производственным отношениям. Перед нами может и должна стоять задача такого материально-технического переустройства города, который соответствовал бы новым условиям и потребностям быта, новым требованиям периода социализма, требованиям культурно и политически выросших рабочих и трудящихся масс.

ИВЕРСКИЕ ВОРОТА И ЧАСОВНЯ.



ТАМ, ГДЕ БЫЛИ ВОРОТА





Бульвар у Большого театра (до революции).



На Красной площади (до революции).



Кустарная уборка Красной площади.



... Городское хозяйство в дореволюционной России было исключительно отсталое и уже, конечно, ни о каком сравнении его с передовыми городами Европы не могло быть и речи.

Озеленение Москвы. Вместо пустыря бульвар.



Асфальтировка улиц.



Механическая поливка улиц.



Площадь Свердлова.

... Когда промышленность и сельское хозяйство закончили свой восстановительный период... мы получили возможность развернуть широко программу восстановления и развития... городского хозяйства. В результате мы имеем полностью восстановленное городское хозяйство.





НОВЫЙ РАБОЧИЙ ПОСЕЛОК ДУБРОВКА (вид с аэроплана).



НОВЫЕ РАБОЧИЕ ДОМА НА УСАЧЕВКЕ (вид с аэроплана).



НОВЫЕ РАБОЧИЕ ДОМА В ПЕТРОВСКОМ ПАРКЕ.

... ЗА ГОДЫ РЕВОЛЮЦИИ, ПОМИМО ПЕРЕРАСПРЕДЕЛЕНИЯ ПЛОЩАДИ, ВСЕЛЕНИЯ РАБОЧИХ В ДОМА ЦЕНТРАЛЬНЫХ РАЙОНОВ, МЫ ПОСТРОИЛИ 5 ТЫС. НОВЫХ, В БОЛЬШИНСТВЕ СВОЕМ КРУПНЫХ ДОМОВ, В КОТОРЫЕ ВСЕЛИЛИ ОКОЛО ПОЛУМИЛЛИОНА ЧЕЛОВЕК. ЭТИ 5 ТЫС. НОВЫХ ДОМОВ СОСТАВЛЯЮТ 2 МЛН. КВ. М. ПЛОЩАДИ.



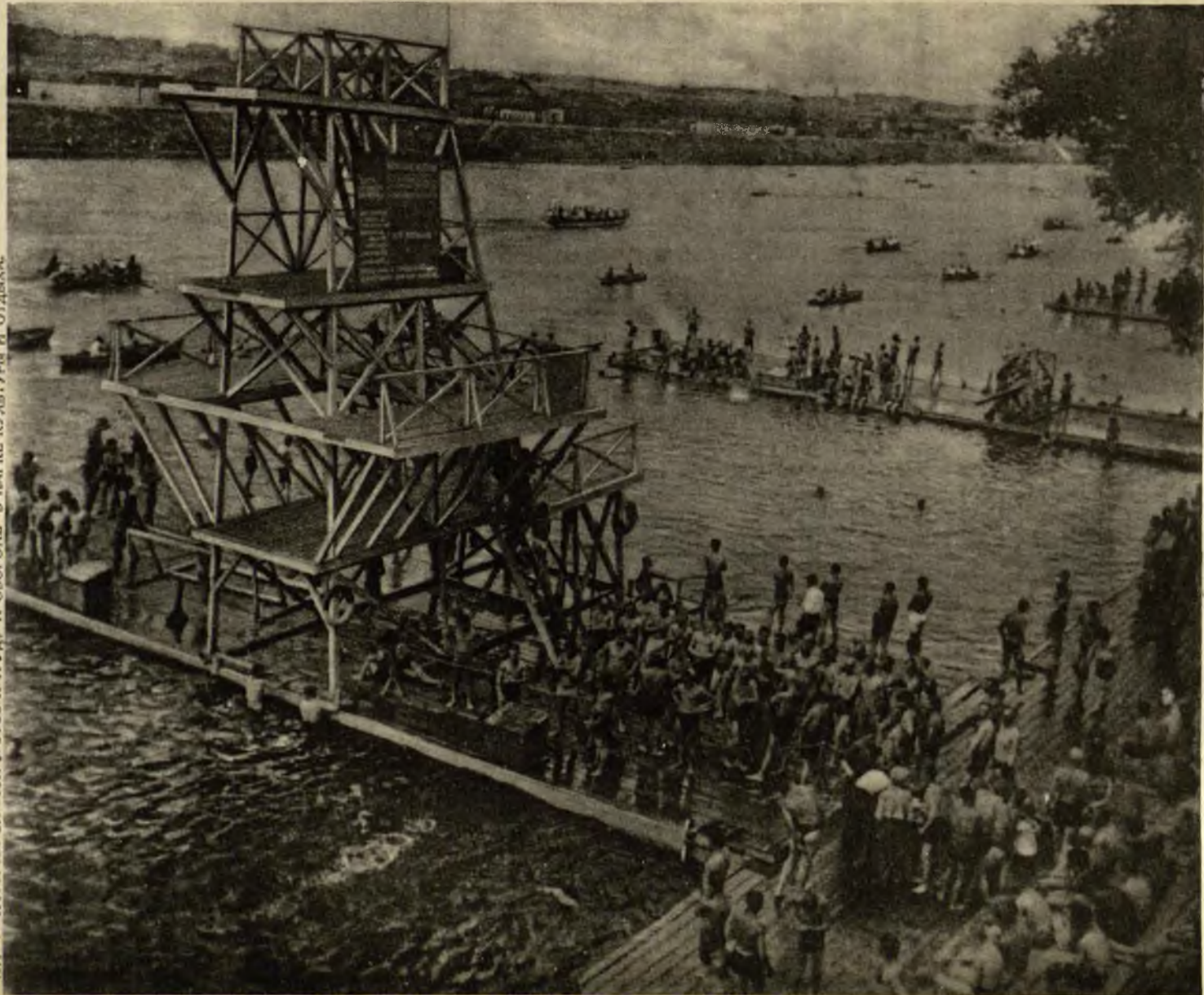


ЦЕНТРАЛЬНЫЙ ПАРК КУЛЬТУРЫ И ОТДЫХА.



МАСЛЕНИЧНОЕ КАТАНИЕ МОСКОВСКОГО КУПЕЧЕСТВА.

СДАЧА НОРМ НА ЗНАЧОК „ГОТОВ К ТРУДУ И ОБОРОНЕ“ В ПАРКЕ КУЛЬТУРЫ И ОТДЫХА.



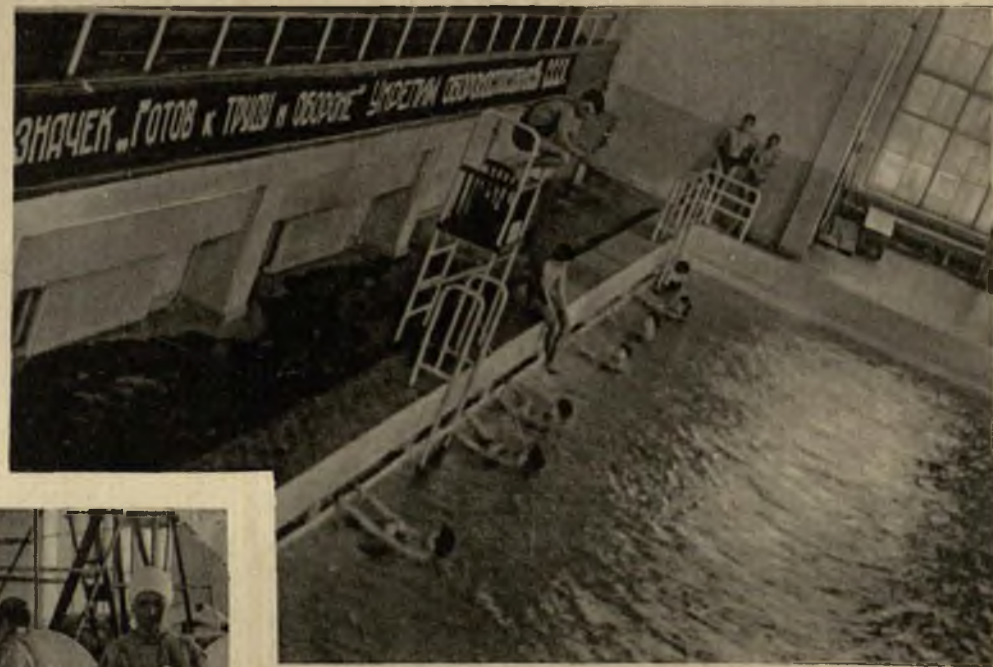
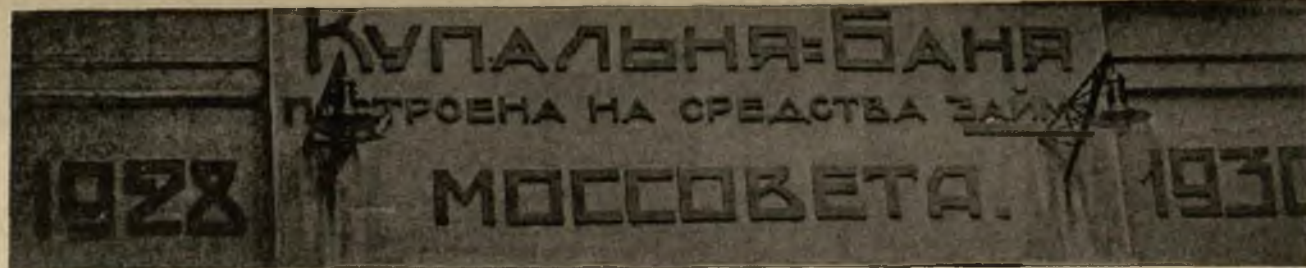
... ЛИКВИДИРОВАВ СТАРЫЕ БУРЖУАЗНО-КУПЕЧЕСКИЕ И ДОМОВАДЕЛЬЧЕСКИЕ ДУМЫ, ПРОЛЕТАРСКАЯ РЕВОЛЮЦИЯ ПОДСЖИЛА КОНЕЦ ЭКСПЛОАТАТОРСКОЙ ПОЛИТИКЕ В ГОРОДСКОМ ХОЗЯЙСТВЕ ... СОВЕТСКАЯ ВЛАСТЬ ПОСТАВИЛА ГОРОДСКОЕ ХОЗЯЙСТВО НА СЛУЖБУ ПРОЛЕТАРИАТУ. (Из резолюции по докладу т. КАГАНОВИЧА Л. М., принятой пленумом ЦК ВКП (б) 15 июня 1931 г.)



... СНАБЖЕНИЕ ВОДОЙ НА ДУШУ НАСЕЛЕНИЯ У НАС НЕДОСТАТОЧНОЕ. МЫ СТАВИМ ПЕРЕД СОБОЙ ЗАДАЧУ УДВОЕНИЯ К 1935 ГОДУ СРЕДНЕЙ НОРМЫ ПОТРЕБЛЕНИЯ ВОДЫ. МЫ ДОЛЖНЫ В 1935 ГОДУ ИМЕТЬ МИНИМУМ 60 МЛН. ВЕДЕР ДЛЯ МОСКВЫ ...

... ОБЯЗАТЬ МОССОВЕТ, НАРЯДУ С ПРИВЕДЕНИЕМ В ПОРЯДОК, РЕМОНТОМ И УСОВЕРШЕНСТВОВАНИЕМ СУЩЕСТВУЮЩИХ, ПРИСТУПИТЬ К СТРОИТЕЛЬСТВУ НОВЫХ БАНЬ, С ТЕМ, ЧТОБЫ В ЭТОМ ГОДУ НАЧАТЬ СТРОИТЕЛЬСТВО ЧЕТЫРЕХ, А В 1932 ГОДУ ПОСТРОИТЬ НЕ МЕНЕЕ 10 БАНЬ В РАБОЧИХ РАЙОНАХ. (Из резолюции по докладу т. Кагановича Л. М., принятой пленумом ЦК ВКП (б) 15 июня 1931 г.)

ПРЕЖДЕ ПОЛОСКАЛИ БЕЛЬЕ НА МОСКВЕ-РЕКЕ.



ТЕПЕРЬ МЫТЬЕМ БЕЛЬЯ ЗАНИМАЕТСЯ МЕХАНИЗИРОВАННАЯ ПРАЧЕЧНАЯ





РЕКОНСТРУКЦИЯ НИКИТСКОЙ ПЛОЩАДИ.



... С точки зрения социально-политической мы, конечно, давно догнали и перегнали столицы передовых капиталистических стран, и дело идет о том, чтобы в отношении материально-техническом поднять хозяйство **МОСКВЫ** на высоту современной техники.



Капиталистический город развивался из феодального центра сначала в торговый, а затем—в промышленный город. Рынок был главным фактором, способствовавшим развитию крупных городских центров... Пути развития городов СССР диаметрально противоположны путям развития капиталистических городов. В советских условиях не рынок выступает в качестве главного фактора, определяющего рост городов, а плановое развитие промышленности, рост по всей стране крупного социалистического хозяйства, планомерное развитие производительных сил и равномерное их распределение по стране...

... Мы должны знать, как строить, проложить ровные улицы, в правильном сочетании, выправлять кривоколенные и просто кривые улицы и переулки... При застройке городов необходимо учитывать задачу расширения улиц, выправление их, насаждение новых бульваров и внешнее оформление.



СУХАРЕВКА ДО РЕКОНСТРУКЦИИ.

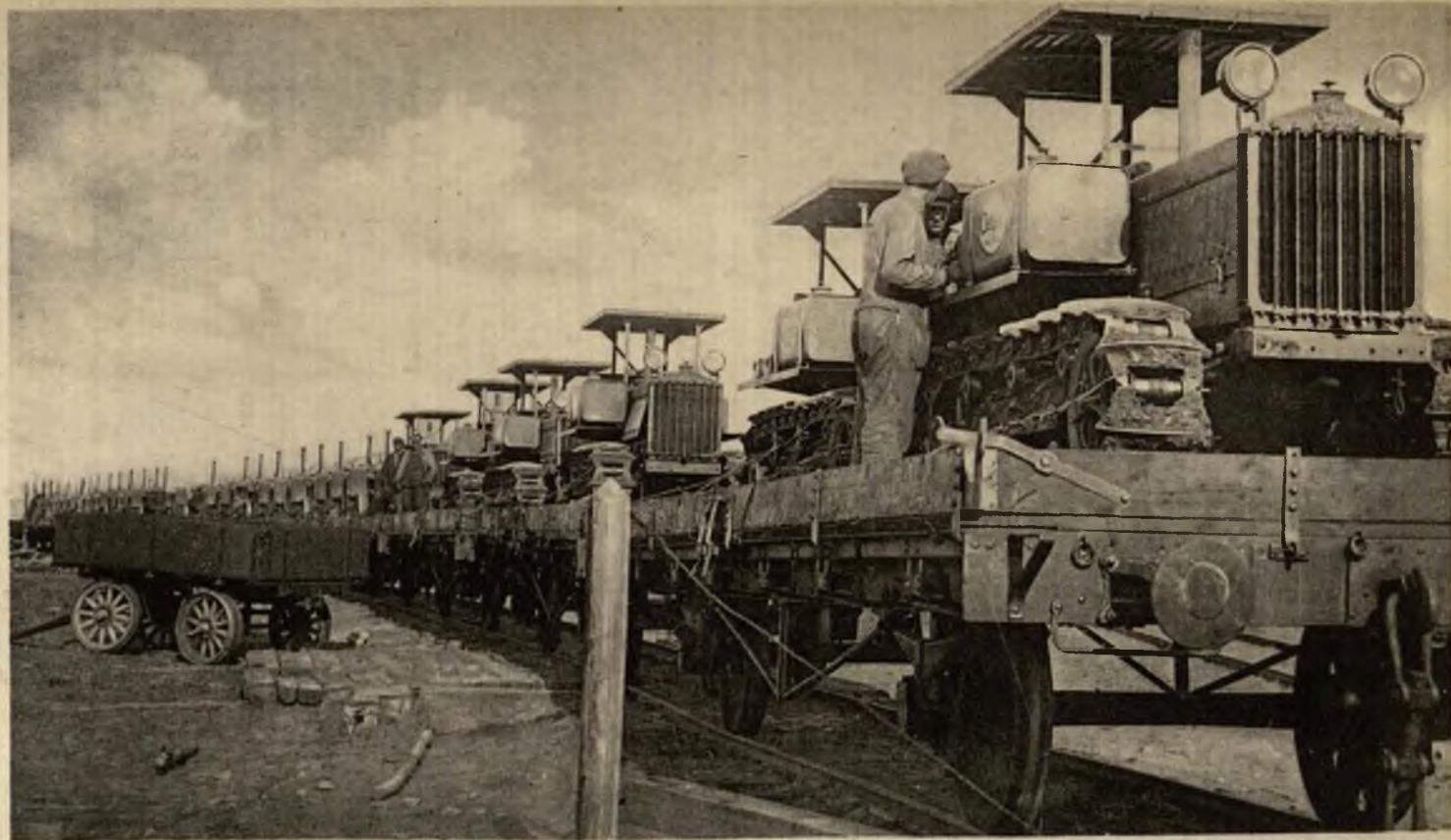


СУХАРЕВСКАЯ ПЛОЩАДЬ ПОСЛЕ РЕКОНСТРУКЦИИ.



... „Крестьянин получает теперь от города машину, трактор, агронома, организатора, наконец, прямо помощь для борьбы и преодоления кулачества. Крестьянин старого типа с его зверским недоверием к городу, как грабителю, отходит на задний план. Его сменяет новый крестьянин, крестьянин-колхозник, смотрящий на город с надеждой на получение оттуда реальной производственной помощи“.

(Сталин. Вопросы ленинизма, издание 2-е стр. 559.)







СТАРЫЕ РАБОЧИЕ ДОМА

В ЦАРСКОЙ РОССИИ. (Рогожская застройка.)



ДОМ-КОММУНА НА ХАВСКОЙ УЛ.



ДОМ НА УЛ. ВОГОВСКОГО, В КОТОРОМ ЖИЛ РЯВУШИНСКИЙ, ТЕПЕРЬ ЗАСЕЛЕН РАБОЧИМИ.

... жилища, которые находились до революции, а в капиталистических странах и до сих пор находятся, в руках частных капиталистов, служили средством жесточайшей эксплуатации широких рабочих и трудящихся масс,—эти жилища в советской стране обобществлены и служат рабочему классу, ... революция дала возможность рабочему получить квартиру. полмиллиона людей мы переселили из подвалов, коечно-каморочных квартир и казарм в бывшие буржуазные квартиры. я уже не говорю о новых домах, где рабочие составляют 75—80 процентов.





СТАРЫЕ РАБОЧИЕ ДОМА.



ДВОРИК НОВОГО РАБОЧЕГО ДОМА В ПЕТРОВСКОМ ПАРКЕ.



ОБЩЕЖИТИЕ СТУДЕНЧЕСКОГО ГОРОДКА В ЛЕФОРТОВЕ.

... ПРОГРАММА НАШЕЙ ПАРТИИ ... ПОСТАВИЛА ЗАДАЧЕЙ „ВСЕМИ СИЛАМИ СТРЕМИТЬСЯ К УЛУЧШЕНИЮ ЖИЛИЩНЫХ УСЛОВИЙ ТРУДЯЩИХСЯ МАСС; К УНИЧТОЖЕНИЮ СКУЧЕННОСТИ И АНТИСАНИТАРНОСТИ СТАРЫХ КВАРТАЛОВ, К УНИЧТОЖЕНИЮ НЕГОДНЫХ ЖИЛИЩ, К ПЕРЕСТРОЙКЕ СТАРЫХ, ПОСТРОЙКЕ НОВЫХ, СООТВЕТСТВУЮЩИХ НОВЫМ УСЛОВИЯМ ЖИЗНИ РАБОЧИХ МАСС, К РАДИКАЛЬНОМУ РАССЕЛЕНИЮ ТРУДЯЩИХСЯ“.



... Москва сейчас является городом сплошной грамотности...  
Рост культурного уровня рабочих масс большой...



ЦЕРКОВЬ В МИЛЮТИНСКОМ пер. (МЯСНИЦКАЯ УЛ.)



НА МЕСТЕ ЦЕРКВИ СТРОИТСЯ МЕТРОПОЛИТЕН.



... Огромные реконструктивные изменения произошли в рабочем классе... за промышленностью тянется культура... изменяются весь облик и характер Москвы.



КАУЧ СТРОИТЕЛЕЙ



... Москва стала в полном смысле слова пролетарским центром в противовес буржуазным столицам, которые, несмотря на значительную часть пролетариата в них, приобретают все более паразитический характер.

ПРЕЖДЕ: ВЕРБНОЕ КАТАНИЕ КУПЕЧЕСТВА И БУРЖУАЗИИ (Красная площадь)...



... ТЕПЕРЬ ПАРАД ФИЗКУЛЬТУРНИКОВ „ГОТОВ К ТРУДУ И ОБОРОНЕ“ НА КРАСНОЙ ПЛОЩАДИ.



... Наш город есть город пролетарский, социалистический по своему социально-политическому характеру и направлению, по господствующим в нем производственным отношениям.

СКОБЕЛЕВСКАЯ ПЛОЩАДЬ С КАЛАНЧЕЙ И ПОЛИЦЕЙСКИМ УЧАСТКОМ.



СНЯТИЕ ПАМЯТНИКА СКОБЕЛЕВУ.



ПЛОЩАДЬ СВОБОДЫ. ИНСТИТУТ МЭЛ И ПАМЯТНИК КОНСТИТУЦИИ.



... Наряду с текущими мероприятиями перед нами стоят широкие исторической важности задачи социалистической реконструкции города и городского хозяйства применительно к задачам, выдвигаемым периодом социализма.

СТРАСТНАЯ ПЛОЩАДЬ В ДОРЕВОЛЮЦИОННЫЕ ГОДЫ.



ПУШКИНСКАЯ ПЛОЩАДЬ  
(быв. Стрстная) в 1932 г.





АРБАТСКАЯ ПЛОЩАДЬ ДО РЕВОЛЮЦИИ И В 1932 г.



Реконструкция  
Арбатской  
площади.



АРБАТ ПРЕЖДЕ И ТЕПЕРЬ.



... СТАРАЯ ГОРОДСКАЯ ДУМА ПЫТАЛАСЬ ПЛАНИРОВАТЬ И ПЕРЕСТРАИВАТЬ ГОРОД. НО ОНА НИЧЕГО НЕ МОГЛА ДОБИТЬСЯ, ВО ПЕРВЫХ, ИЗ-ЗА ОГРАНИЧЕННОСТИ СВОЕЙ РАБОТЫ И МЫСЛИ. А ВО-ВТОРЫХ, ОНА ВЫНУЖДЕНА БЫЛА ИЗ-ЗА КАКОГО-НИБУДЬ МАЛЕНЬКОГО УЧАСТКА ПЛОЩАДИ ТЯГАТЬСЯ С ЧАСТНЫМ ВЛАДЕЛЬЦЕМ... РЕВОЛЮЦИЯ УНИЧТОЖИЛА ЭТИ РОГАТКИ.



НЯНЬКА С БАРЧУКАМИ.



В ДЕТСКОМ ГОРОДКЕ ПАРКА КУЛЬТУРЫ И ОТДЫХА.

... ОРГАНИЗАЦИЯ ДЕТСКИХ ДОМОВ, ЯСЛЕЙ, ПЛОЩАДОК, КЛУБОВ, ПЕРЕСТРОЙКА ШКОЛ—ВСЕ ЭТО ЯВЛЯЕТСЯ ЗВЕНЬЯМИ ЕДИНОЙ ЦЕПИ КУЛЬТУРНОЙ РЕВОЛЮЦИИ, ЕДИНОЙ ЦЕПИ ПЕРЕРАБОТКИ СТАРОГО ЧЕЛОВЕКА И СОЗДАНИЯ НОВОГО,

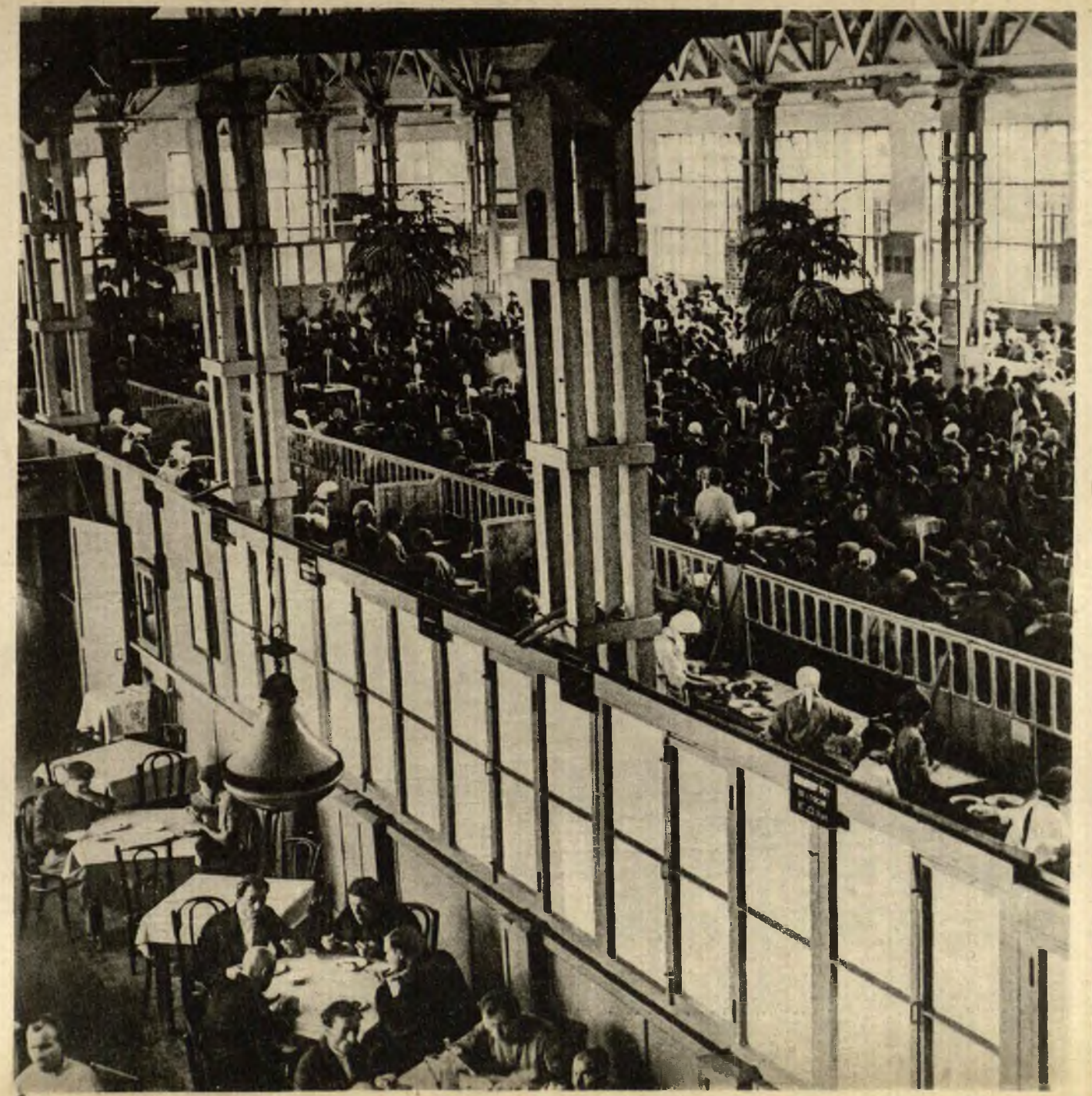




... ХОРОШАЯ ПОСТАНОВКА СТОЛОВЫХ И КАФЕ ЯВЛЯЕТСЯ ВАЖНЕЙШИМ СРЕДСТВОМ ОСВОБОЖДЕНИЯ ЖЕНЩИНЫ ОТ КУХНИ. НЕ ТОЛЬКО РАБОЧИЙ САМ, НО И С СЕМЬЕЙ СВОЕЙ ОХОТНО ПОЙДЕТ В СТОЛОВУЮ ИЛИ КАФЕ, ЕСЛИ ОН СМОЖЕТ ПОЛУЧИТЬ ТАМ ЗА НЕДОРОГУЮ ЦЕНУ СЫТНЫЙ И ВКУСНЫЙ ОБЕД, ЗАВТРАК, УЖИН.



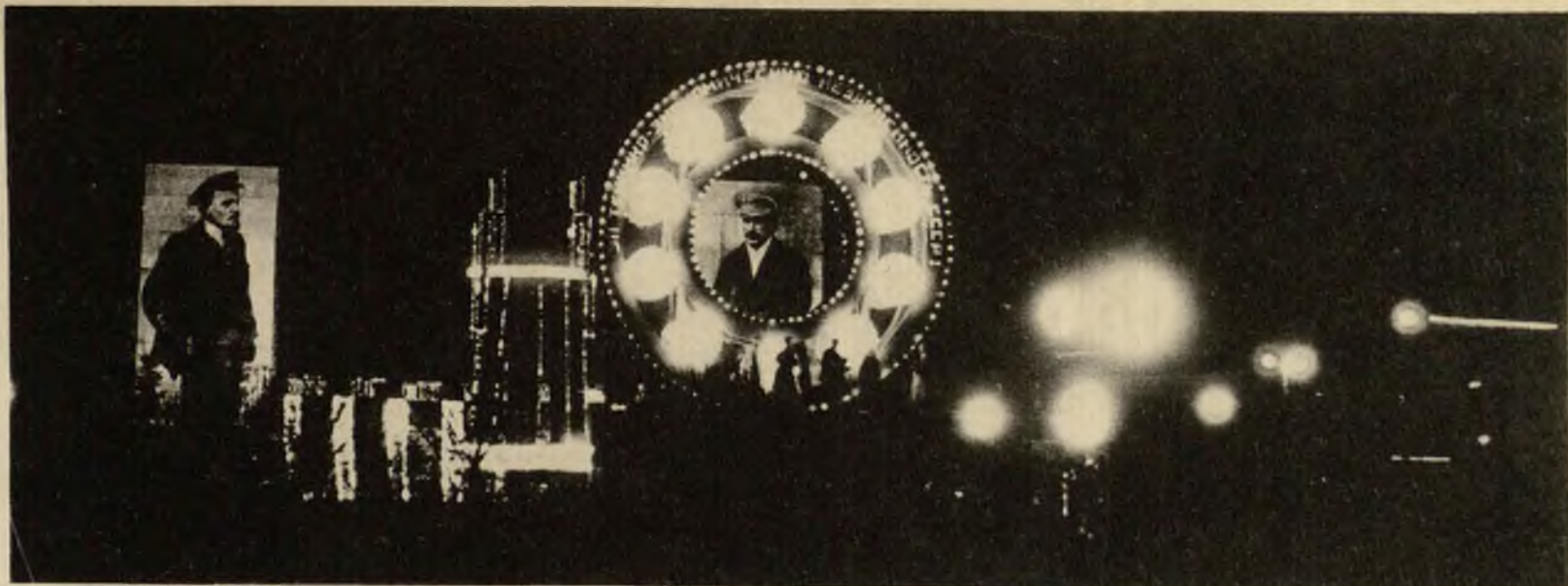
ОТ ПРИМУСА К ЦЕХУ ПИТАНИЯ. (Завод им. СТАЛИНА, б. АМО.)





... ЗА ВРЕМЯ РЕВОЛЮЦИИ МОЩНОСТЬ МОСКОВСКИХ ЭЛЕКТРОСТАНЦИЙ УВЕЛИЧИЛАСЬ С 78 ТЫС. ДО 158 ТЫС. КВТ. ИЛИ НА 100 проц. ОБЩАЯ ПОДАЧА ЭЛЕКТРОЭНЕРГИИ В МОСКВУ С УЧЕТОМ РАЙОННЫХ ЭЛЕКТРОСТАНЦИЙ—ШАТУРЫ, КАШИРЫ и т. д.—350 ТЫС. КВТ. ПОТРЕБЛЕНИЕ ЭЛЕКТРОЭНЕРГИИ УВЕЛИЧИЛОСЬ С 141 МЛН. ДО 754 МЛН. КВТ. Ч., т. е. В 5 РАЗ С ЛИШНИМ, ЗА СЧЕТ РОСТА ПОТРЕБЛЕНИЯ ПРОМЫШЛЕННОСТИ И ОСВЕЩЕНИЯ КВАРТИР.

ОТЖИВАЮЩЕЕ ГАЗОВОЕ ОСВЕЩЕНИЕ.



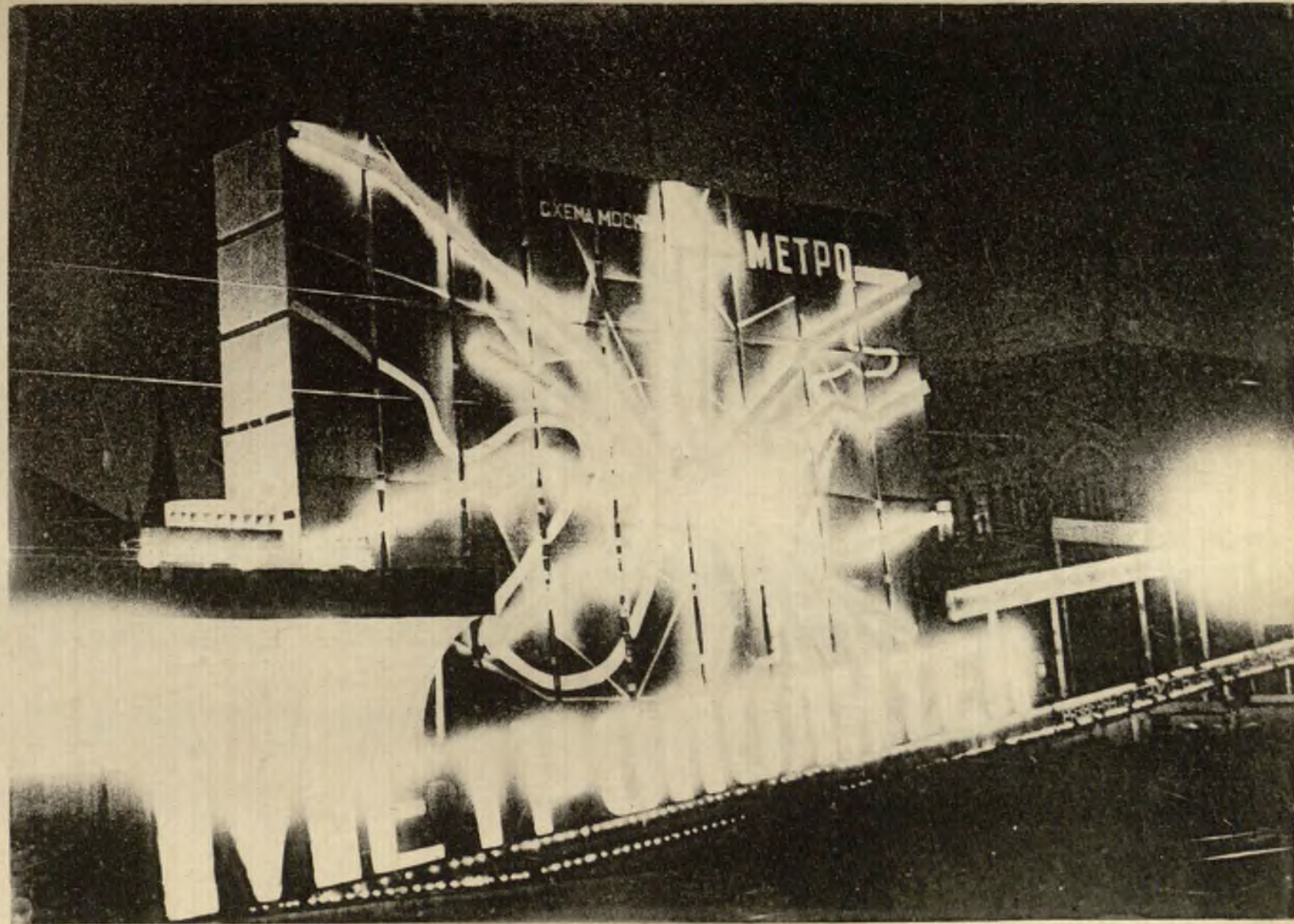
СВЕТОВОЕ ОФОРМЛЕНИЕ МОСКВЫ 1 МАЯ 1932 г.





... Все мероприятия по расширению трамвая и автобуса не обеспечивают полного разрешения всей проблемы городского транспорта в Москве, ибо дефицит в средствах передвижения в ближайшие годы не только не уменьшится, но увеличится, если мы не примем ряда коренных реконструктивных мероприятий. Таким коренным выходом из существующего тяжелого положения мы считаем постройку подземного метрополитена в сочетании с глубоким вводом в город электрифицированных пригородных железных дорог...

Преимущество метрополитена заключается прежде всего в том, что подземный метрополитен движется несравненно быстрее, чем любой наземный транспорт, во-вторых, метрополитен оттягивает значительную часть наземного движения и тем самым разгружает улицы...



КАРТА ПУТЕЙ МОСКОВСКОГО МЕТРОПОЛИТЕНА.

СВЕТОВОЕ ОФОРМЛЕНИЕ К ПЕРВОМАЙСКОМУ ПРАЗДНИКУ 1932 г.



Цена 5 руб.

ОГИЗ—ИЗОГИЗ

МОСКВА  
ЛЕНИНГРАД  
1932

